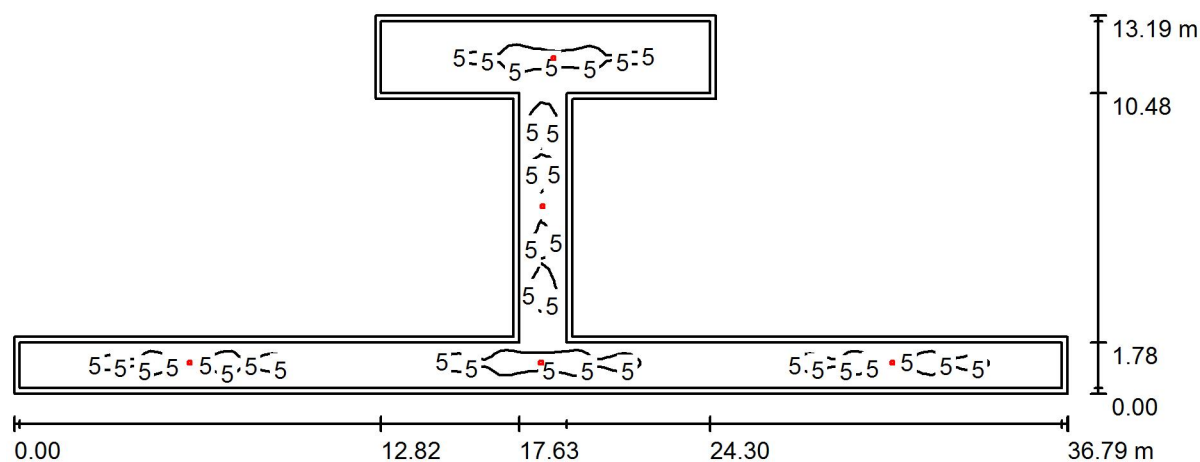


Luxiona Poland S.A.  
27-580 Sadowie, Jacentów 167

Edytor Adam Kozanecki  
Telefon 668 864 028  
faks  
e-Mail a.kozanecki@luxiona.com

## KOMUNIKACJA / Podsumowanie



Wysokość pomieszczenia: 2.700 m, Wysokość montażu: 2.700 m,  
Współczynnik konserwacji: 0.77

Wartości Lux, Skala 1:264

Powierzchnia	$\rho$ [%]	$E_m$ [lx]	$E_{min}$ [lx]	$E_{max}$ [lx]	$E_{min} / E_m$
Płaszczyzna pracy	/	3.59	1.01	12	0.282
Podłoga	20	3.34	0.87	11	0.260
Sufit	70	0.68	0.32	1.80	0.470
Ściany (12)	50	1.38	0.34	13	/

### Płaszczyzna pracy:

Wysokość: 0.000 m  
Siatka: 128 x 128 Punkty  
Margines: 0.200 m

### Wykaz opraw

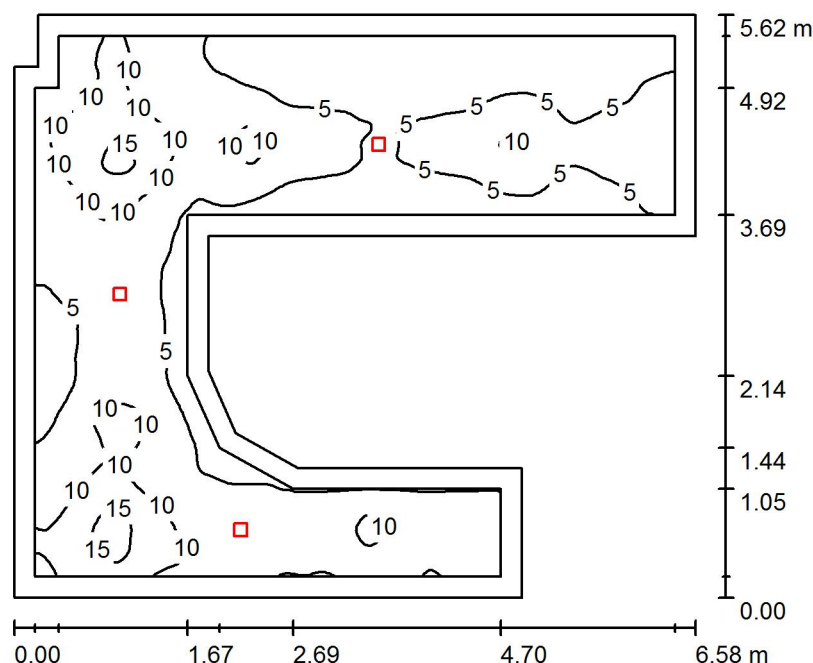
Nr.	Ilość	Etykieta (Czynnik korekcyjny)	$\Phi$ (Oprawa) [lm]	$\Phi$ (Lampy) [lm]	P [W]
1	5	LUXIONA TROLL OPRAWA RUTA RNC 1W_B OPRAWA RUTA RNC 1W_B (1.000)	150	150	2.4
W sumie:			751	750	12.0

Specyfikacja mocy przyłączeniowej:  $0.10 \text{ W/m}^2 = 2.68 \text{ W/m}^2/100 \text{ lx}$  (Powierzchnia podstawowa:  $124.51 \text{ m}^2$ )

Luxiona Poland S.A.  
27-580 Sadowie, Jacentów 167

Edytor Adam Kozanecki  
Telefon 668 864 028  
faks  
e-Mail a.kozanecki@luxiona.com

## KORYTARZ / Podsumowanie



Wysokość pomieszczenia: 2.700 m, Wysokość montażu: 2.700 m,  
Współczynnik konserwacji: 0.77

Wartości Lux, Skala 1:73

Powierzchnia	$\rho$ [%]	$E_m$ [lx]	$E_{min}$ [lx]	$E_{max}$ [lx]	$E_{min} / E_m$
Płaszczyzna pracy	/	6.72	1.93	18	0.288
Podłoga	20	6.26	1.85	18	0.295
Sufit	70	2.15	0.96	5.47	0.445
Ściany (12)	50	5.09	1.07	35	/

### Płaszczyzna pracy:

Wysokość: 0.000 m  
Siatka: 128 x 128 Punkty  
Margines: 0.200 m

### Wykaz opraw

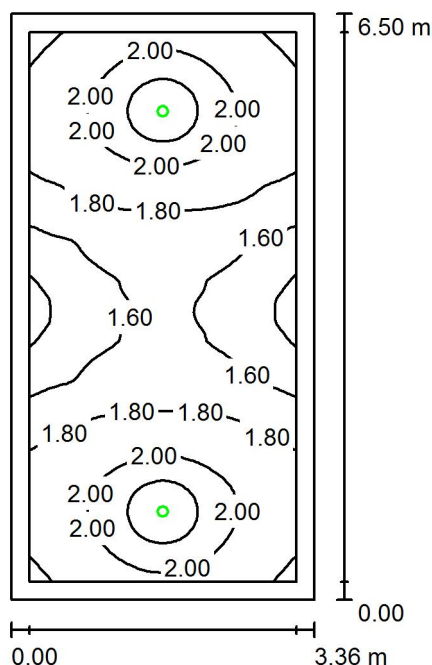
Nr.	Ilość	Etykieta (Czynnik korekcyjny)	$\Phi$ (Oprawa) [lm]	$\Phi$ (Lampy) [lm]	P [W]
1	3	LUXIONA TROLL OPRAWA RUTA RNC 1W_B OPRAWA RUTA RNC 1W_B (1.000)	150	150	2.4
W sumie:			450	450	7.2

Specyfikacja mocy przyłączeniowej:  $0.29 \text{ W/m}^2 = 4.37 \text{ W/m}^2 / 100 \text{ lx}$  (Powierzchnia podstawowa:  $24.49 \text{ m}^2$ )

Luxiona Poland S.A.  
27-580 Sadowie, Jacentów 167

Edytor Adam Kozanecki  
Telefon 668 864 028  
faks  
e-Mail a.kozanecki@luxiona.com

## KLATKA SCHODOWA / Scena świetlna 1 / Podsumowanie



Wysokość pomieszczenia: 2.700 m, Wysokość montażu: 2.700 m,  
Współczynnik konserwacji: 0.77

Wartości Lux, Skala 1:84

Powierzchnia	$\rho$ [%]	$E_m$ [lx]	$E_{min}$ [lx]	$E_{max}$ [lx]	$E_{min} / E_m$
Płaszczyzna pracy	/	1.82	1.33	2.31	0.730
Podłoga	20	1.80	1.30	2.31	0.722
Sufit	70	0.00	0.00	0.00	0.000
Ściany (4)	50	3.45	0.00	45	/

### Płaszczyzna pracy:

Wysokość: 0.000 m  
Siatka: 128 x 64 Punkty  
Margines: 0.200 m

Scena oświetlenia awaryjnego (EN 1838):

Zostanie obliczone tylko światło bezpośrednie.

Współdziałanie odbitego światła nie jest uwzględnione.

### Wykaz opraw

Nr.	Ilość	Etykieta (Czynnik korekcyjny)	$\Phi$ (Oprawa) [lm]	$\Phi$ (Lampy) [lm]	P [W]
1	2	LUXIONA TROLL OPRAWA RUTA RNO 1W_B OPRAWA RUTA RNO 1W_B (1.000)	145	145	2.3
W sumie:			290	290	4.6

Specyfikacja mocy przyłączeniowej:  $0.21 \text{ W/m}^2 = 11.54 \text{ W/m}^2/100 \text{ lx}$  (Powierzchnia podstawowa:  $21.84 \text{ m}^2$ )